



1) *Mussolini in uniforme*, gelatina ai sali d'argento, cm 23x28





2) Fotografia inviata a Susmel relativa ad un presunto autoritratto di Claretta Petacci





3) Copertina Un uomo chiamato Mussolini, 1974, Dino Editori.



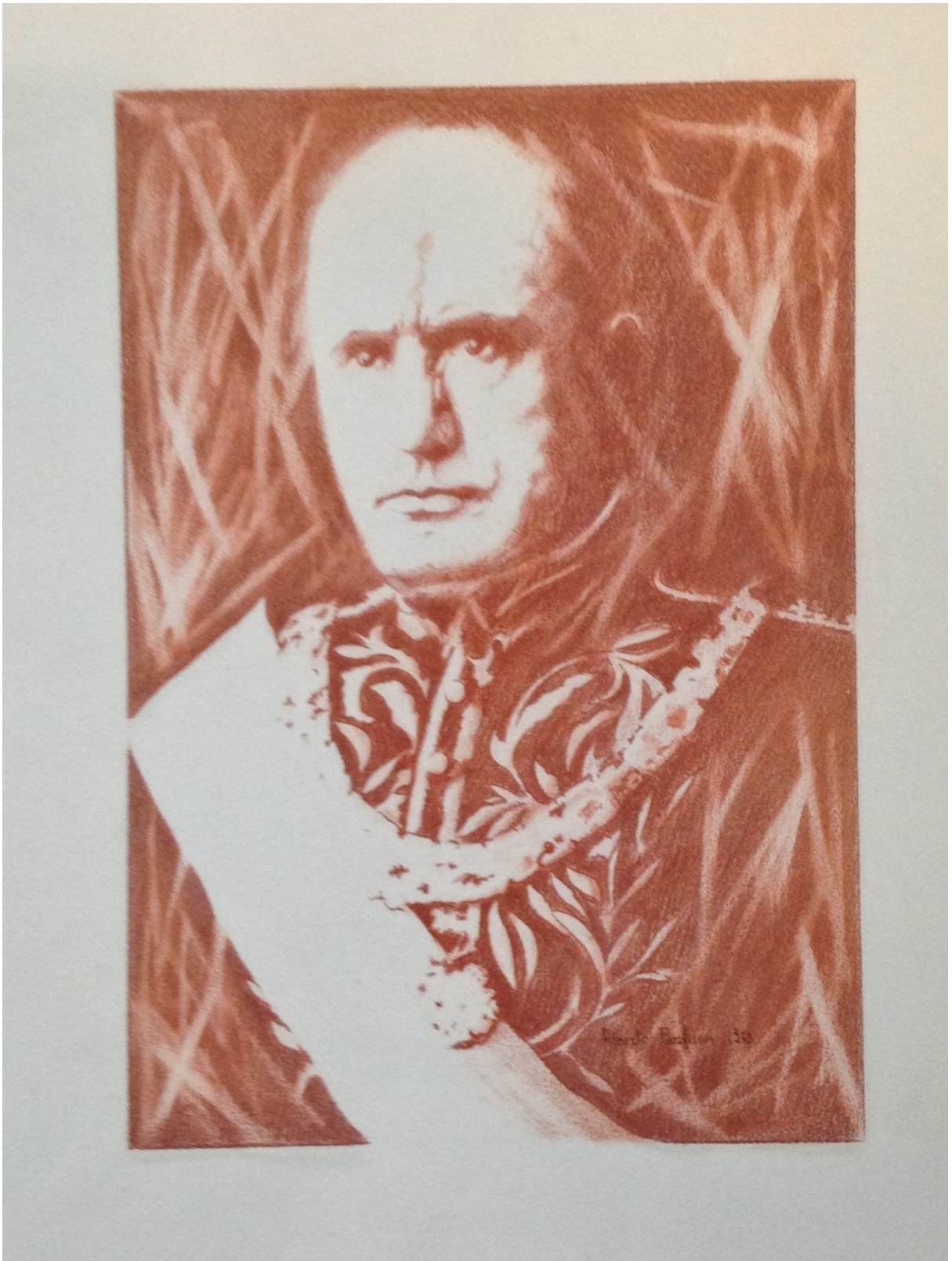


4) Paredi Alberto, , 1973, litografia, 50x70 cm.

5) Rachele Mussolini e Alberto Paredi a Villa Carpena, fotografia.







6) Paredes Alberto (Viareggio 1927), *Ritratto di Mussolini*, 1973, litografia, 50x70 cm,





7) Vardaro Edoardo Maria, *Epopèa degli alpini della Tridentina*, dimensioni e ubicazione ignoti





8) Vardaro Edoardo Maria, Militi della 135ª Legione “Gran Sasso di Teramo”, dimensioni e ubicazione ignoti





9) Vardaro Edoardo Maria, *Bersaglieri, cavalieri e carristi in azione*, dimensioni e ubicazione ignoti, già collezione Susmel (Ughi 1974).

10) Duilio Susmel ed il gallerista Giorgio Giorgi, fotografia







11) Fotografia di un dipinto di Mino Maccari



12) Vucetich Mirko, *Busto di Mussolini*, ubicazione ignota





13) Busto di Mussolini di Pietro Canonica all'interno dello studio di Susmel





14) Collezione Susmel-Bargellini al Museo Magi'900

15) Collezione Susmel-Bargellini al Museo Magi'900







16) Collezione Susmel-Bargellini al Museo Magi'900

17) Collezione Susmel-Bargellini al Museo Magi'900







21 III '83, "bozzetto per  
la prima ondata"  
opera mia  
originale - 1928  
Primo Conti

- 18) Conti Primo, *Bozzetto per la prima ondata*, 1929, olio su tela, cm 80x120  
19) Conti Primo, *Bozzetto per la prima ondata*, retro





20) Conti Primo, *La prima ondata*, 1930, olio su tela, cm 325x220

21) Gentileschi Artemisia, *Giuditta e Oloferne*, 1612-1613, cm 158,8x125,5







22) Ignoto, *Ritratto di Italo Balbo* 1922, olio su tavola, cm 52x63





23) Ignoto, *Ritratto di Italo Balbo*, particolare

24) Ignoto, *Ritratto di Italo Balbo*, b/n





25) Tano Festa, *Via delle Volte a Ferrara*, 1928, olio su tela

26) Tano Festa, *Ritratto di Don Luigi Sturzo*, disegno a matita su carta, cm 50x33

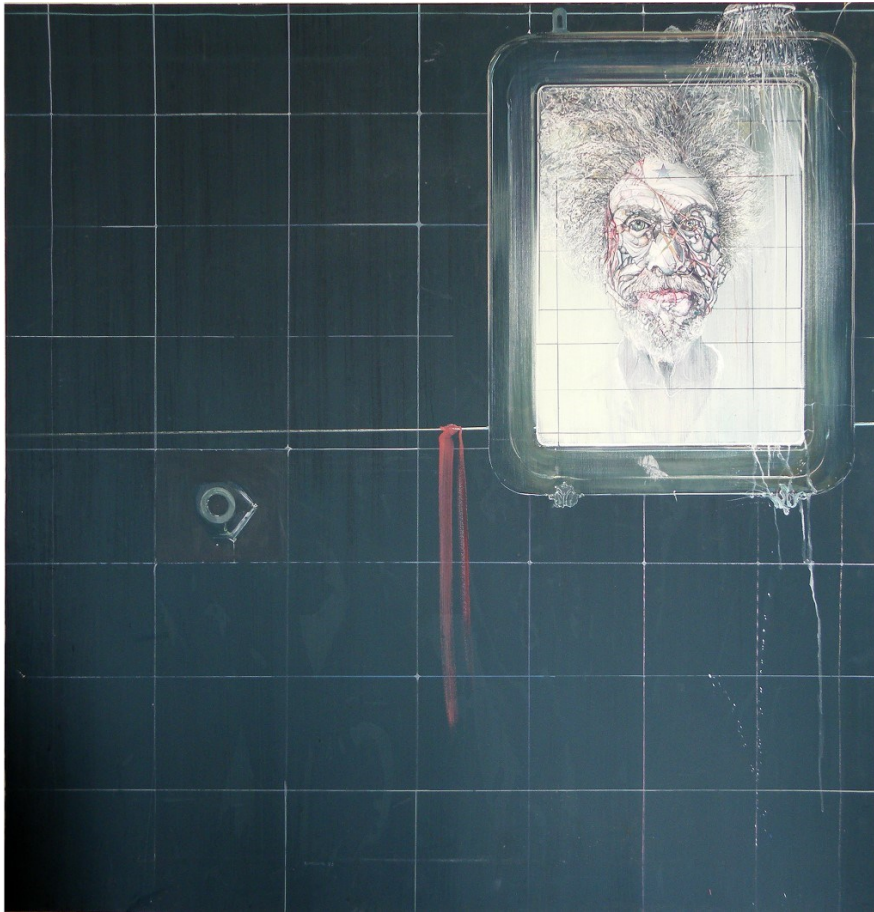






27) Romani Pierluigi, *Omaggio a Ezra Pound*, 1972, olio su tela, cm 30x40,5



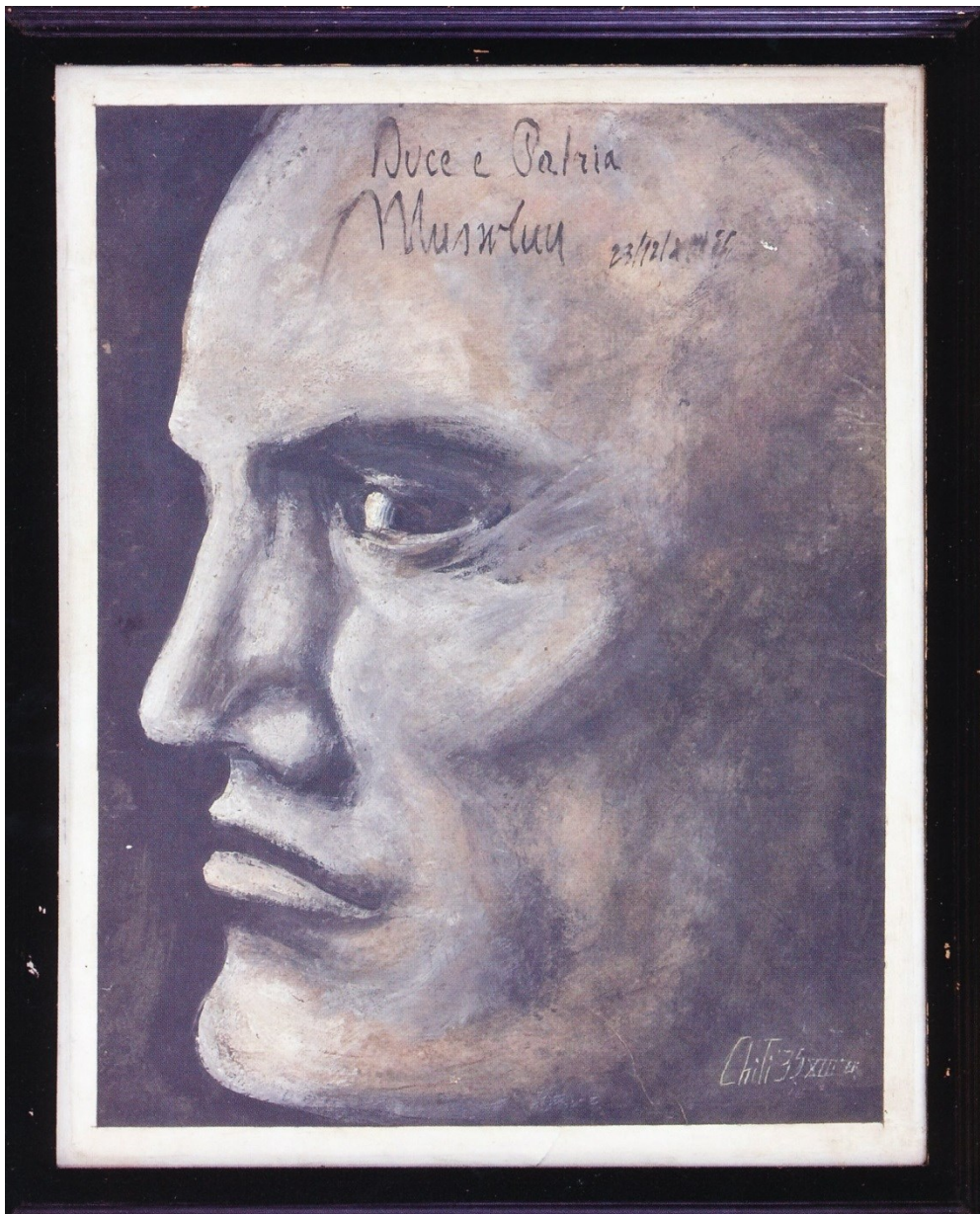


28) Romani Pierluigi, *Per Ezra Pound*, 1972, olio su tela, cm 100 x 130

29) Romani Pierluigi, *Testa di donna I (dedicato ad A. Giacometti)*, 1983, Tecnica Mista su tela cm 80x60

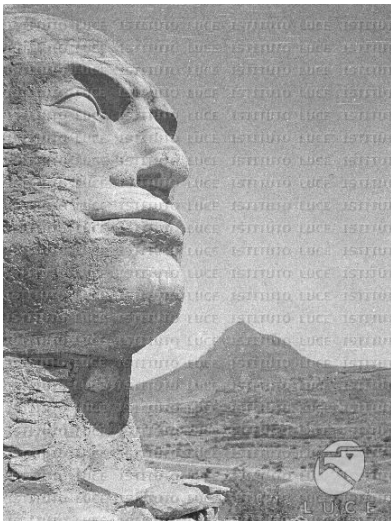






30) Chiti Otello, *Profilo di Mussolini*, 1935, tempera su carta, cm 39x49

31) *Testa di Mussolini ad Adua*, fotografia dell'Istituto Luce

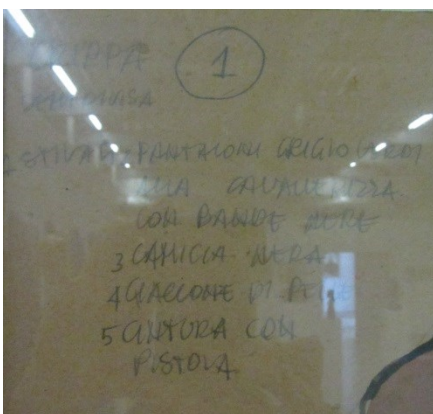




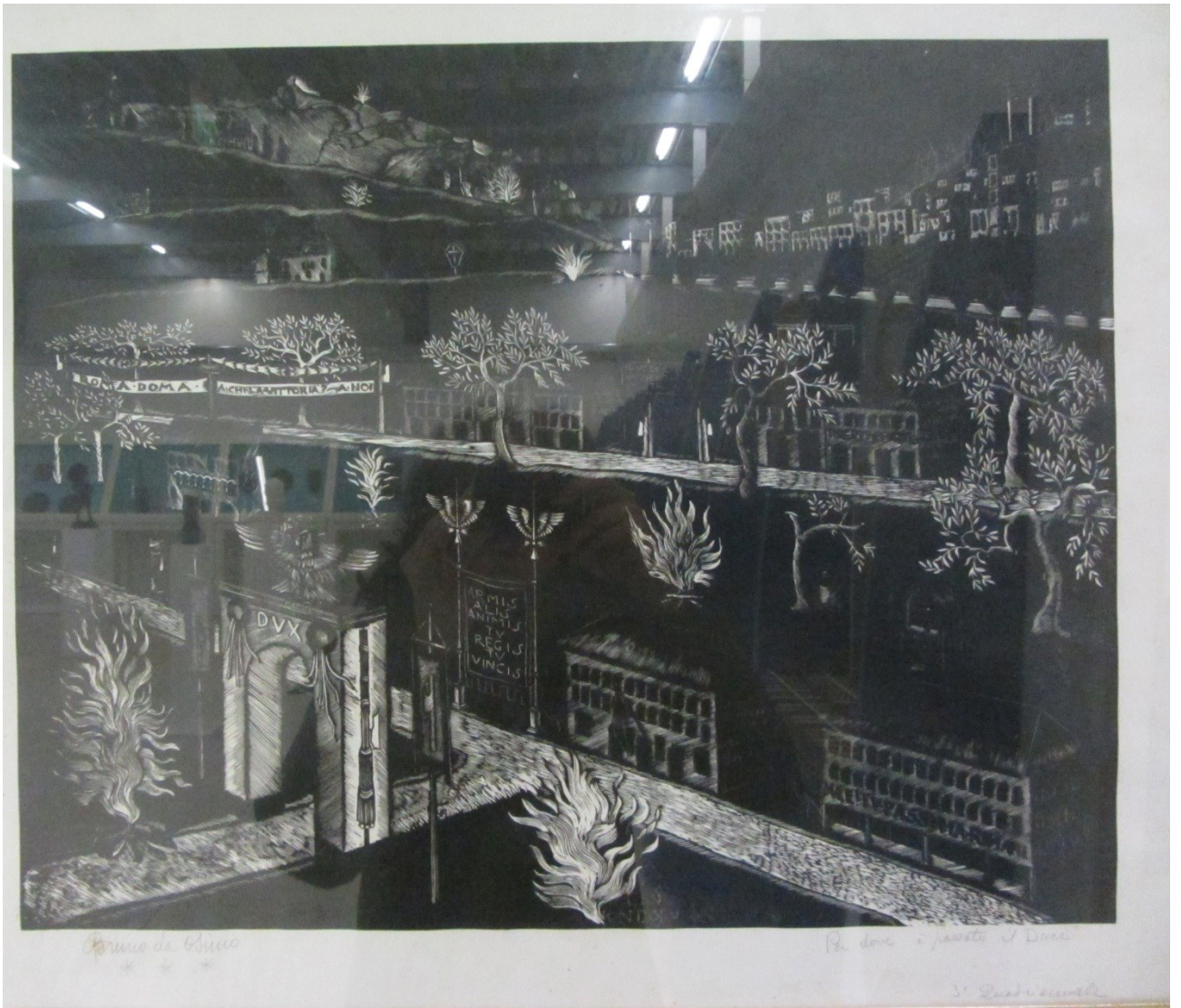


32) Ignoto, *La Semidivisa*, acquerellu su cartone, cm 34x50

33) Ignoto, *La Semidivisa*, particolare

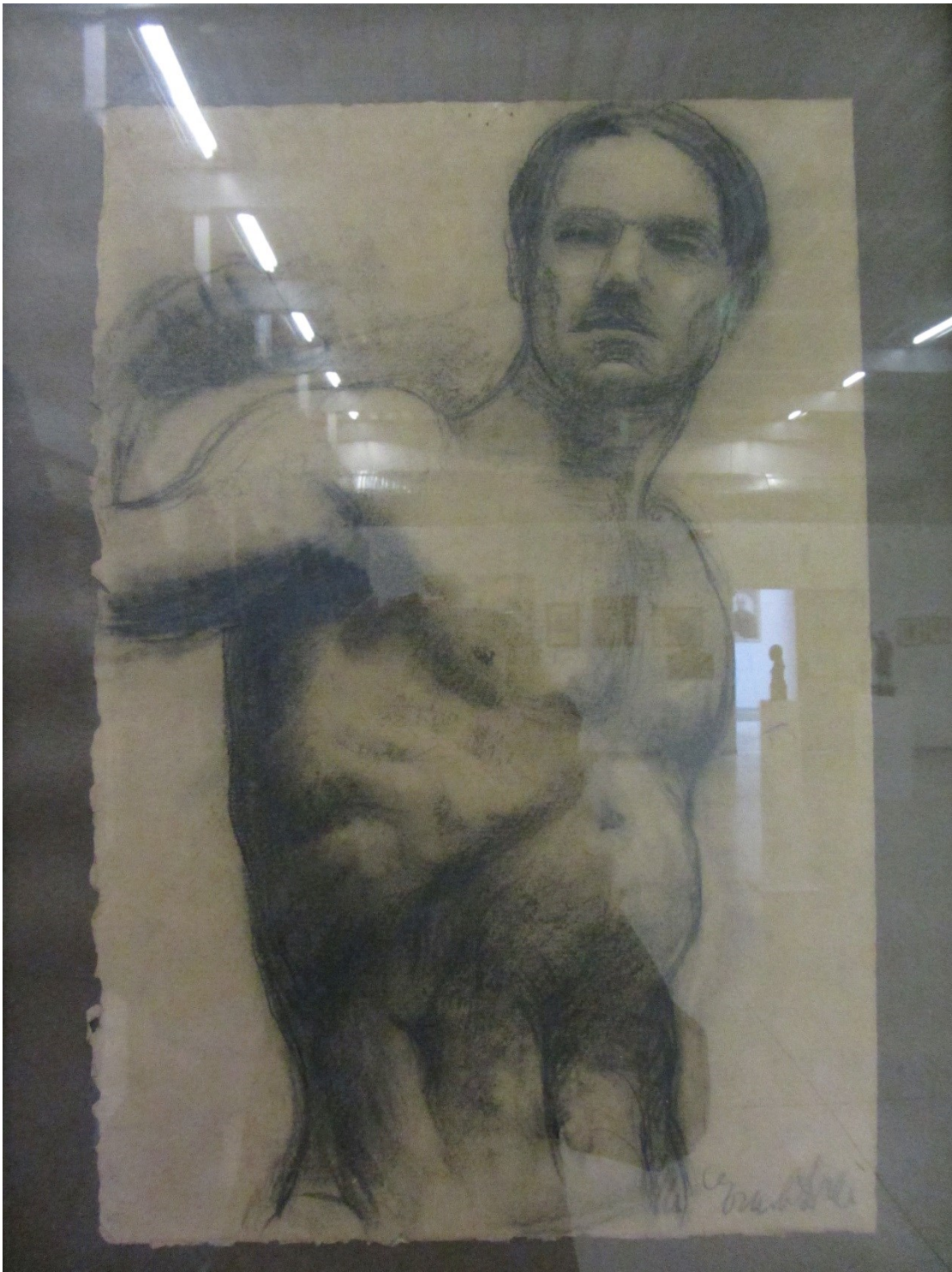






34) Da Osimo Bruno, *Strada percorsa dal Duce nella marcia su Roma*, 1939, xilografia, cm 50x40





35) Drei Ercole, *Pugile*, [1908], matita e carboncino su carta, cm 30x44

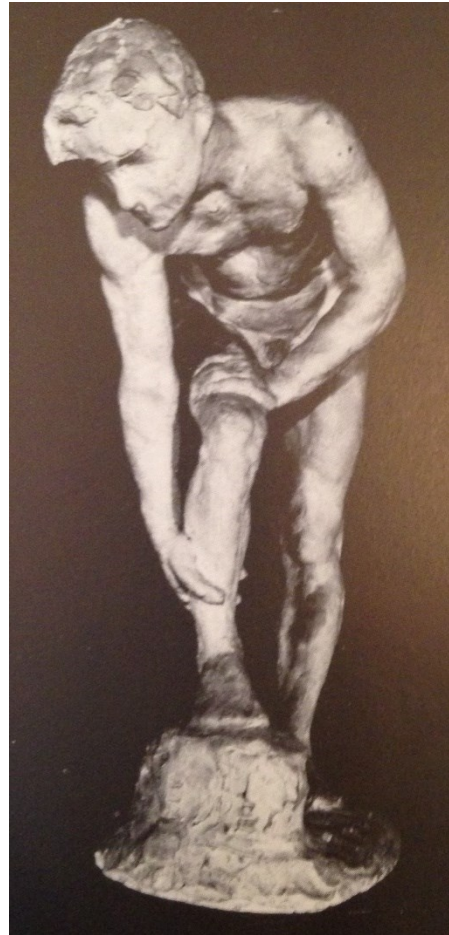
36) Drei Ercole, *Studio di nudo maschile in piedi*, 1909-10, matita e carboncino su carta, cm 47,8x31,3

37) Drei Ercole, *Figura di atleta*, 1908, gesso, cm 49x22x15

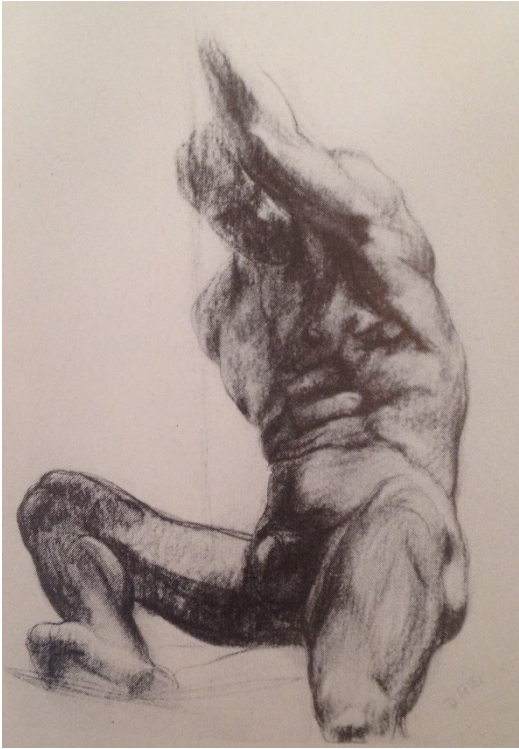
38) Drei Ercole, *Studio di nudo maschile seduto*, 1909-10, carboncino su carta, cm 29x23

39) Drei Ercole, *Studio di nudo*, 1908-09, carboncino su carta, cm 31x48













40) Guarnieri Carlo, *Ritratto di Mussolini*, 1924-1925, pastello su carta, cm 63x90



41) Guarnieri Carlo, *Il capo*, 1925, xilografia, cm 57x86

42) Guarnieri Carlo, *Dante tirreno*, 1921, xilografia, cm 60x90

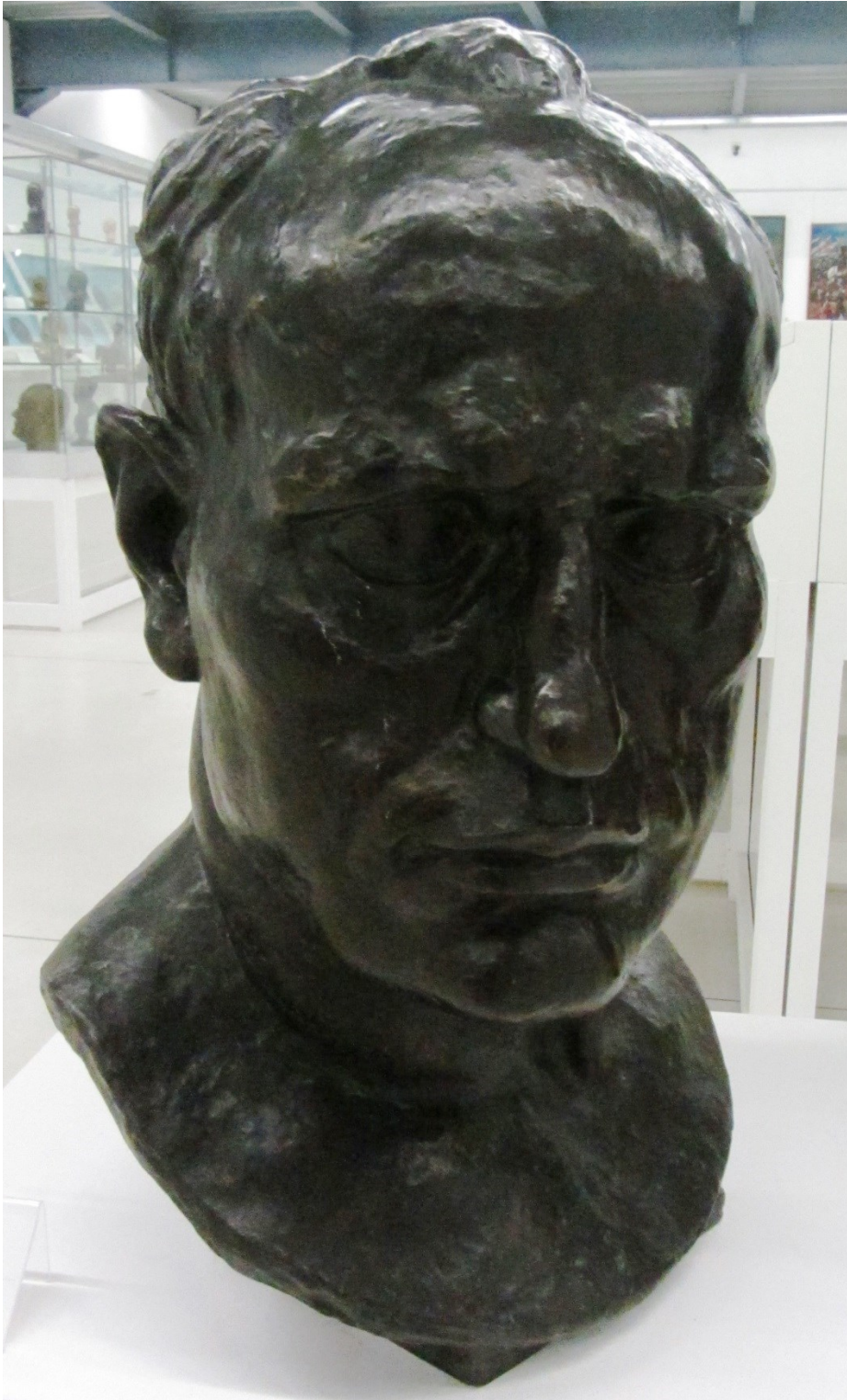






43) Graziosi Giuseppe, *Volto del Duce*, acquaforte, cm 40x46





44) Graziosi Giuseppe, *Mussolini*, bronzo, cm 75x45x45

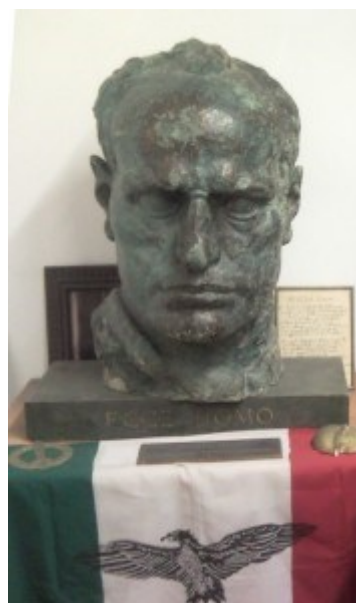


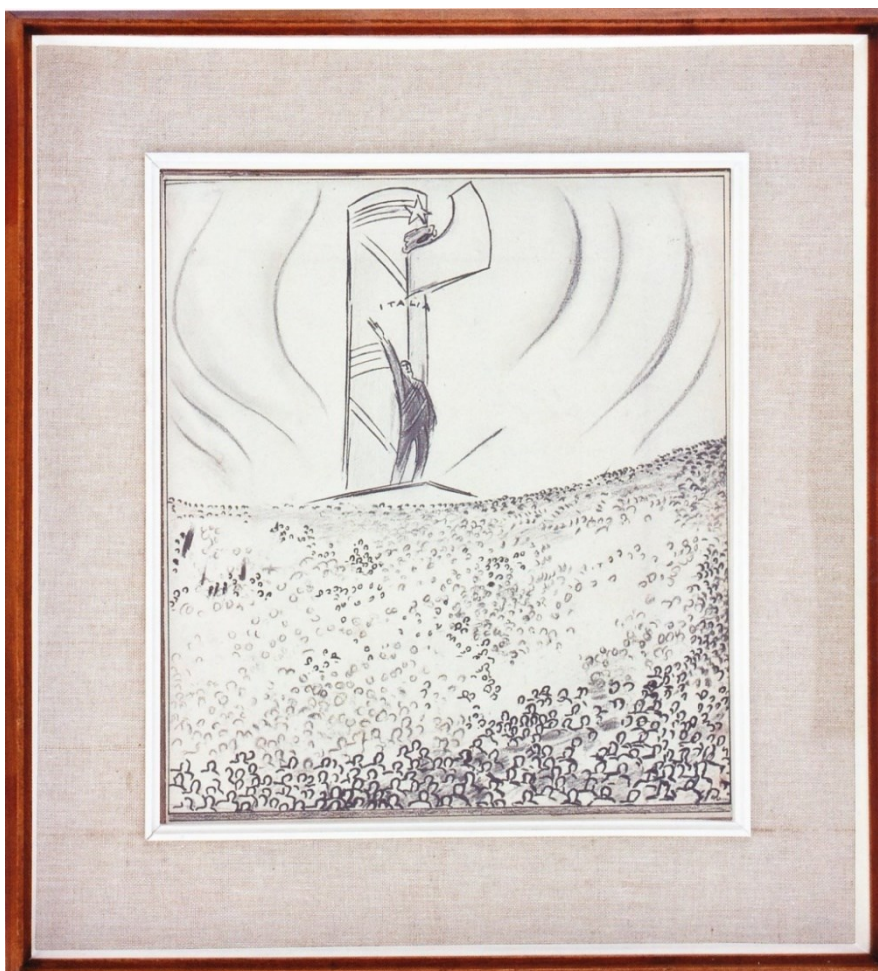


45) |Graziosi Giuseppe, *Mussolini a cavallo*, bronzo, cm 58x58x22

46) Graziosi Giuseppe, *Mussolini*, cm 41x69x31, bronzo, 1929

47) Graziosi Giuseppe, testa del perduto monumento per il litorale di Bologna, 1929



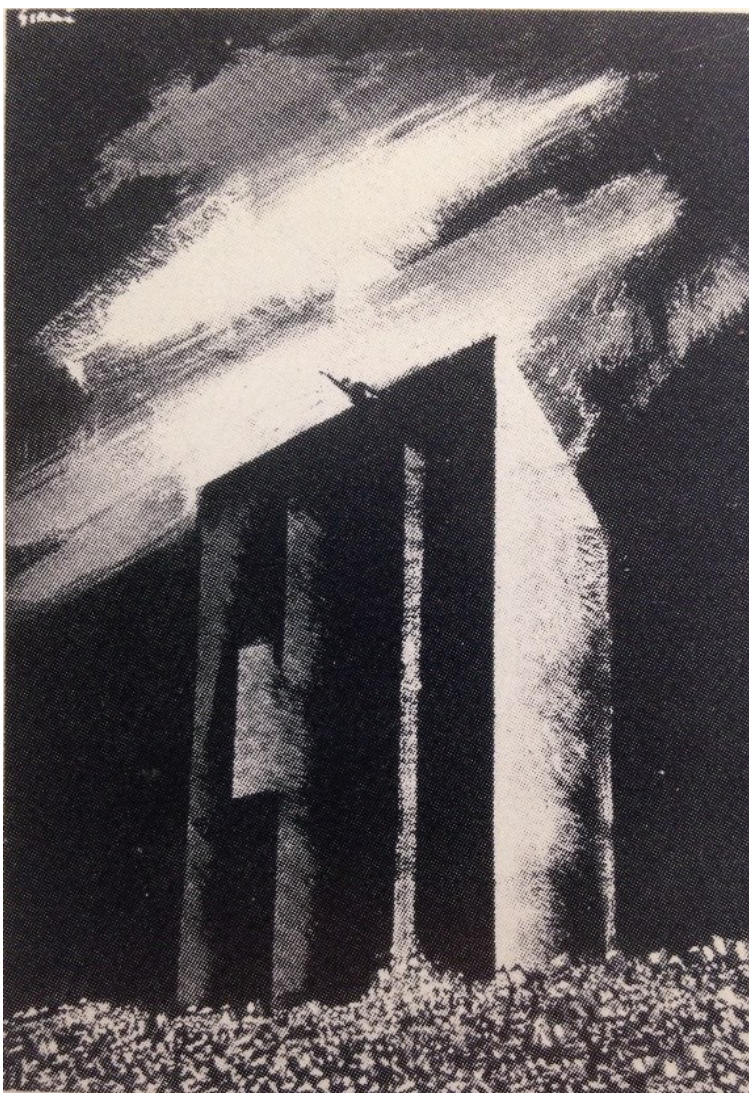


48) Sironi Mario, *il Duce saluta la folla*, [1938], matita e china su carta intelaiata, cm 32x36  
49) Autentica

il quadro a lungo è opera originale di  
mio marito Pittore Mario Sironi  
Lu fede Marike Sironi Sabini  
Giugno 1963  
Conferenza per conto Sopra  
i vallo f. s. l. a  
nov. 72



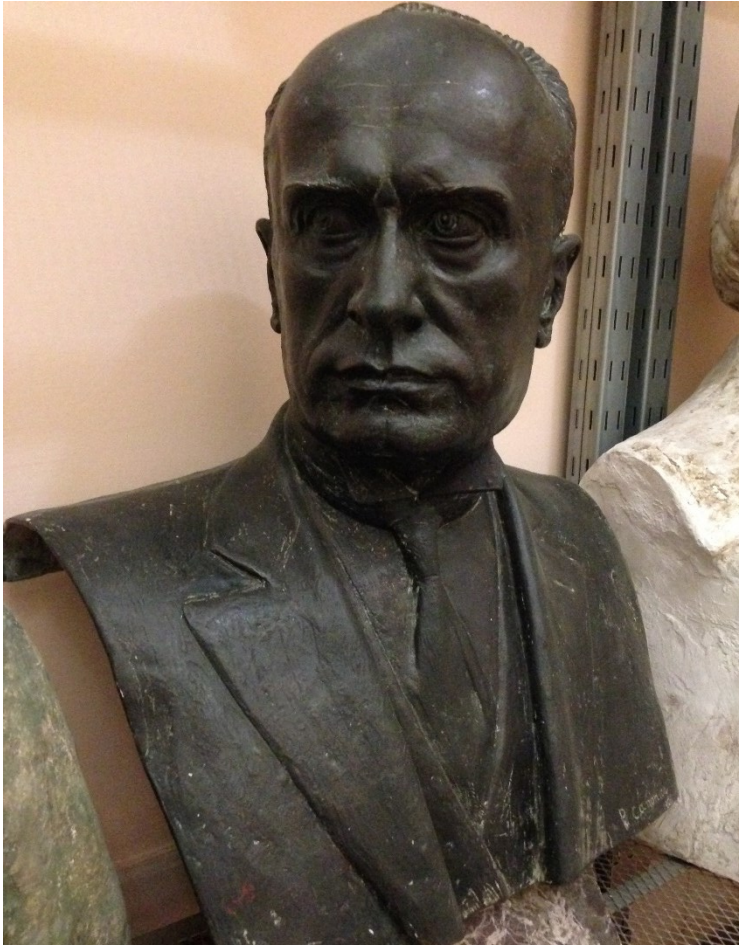
50) Sironi Mario, Illustrazione con adunata fascista, 1936





51) Canonica Pietro, *Mussolini*, 1926, bronzo, cm 43x60x33





52) Pietro Canonica, *Mussolini*, 1926, bronzo, cm 57x42

53) Pietro Canonica, *Mussolini*, 1938, bronzo, cm 47x41x26





54) Marasco Antonio, *Profilo di Mussolini*, altorilievo in bronzo su cornice, cm 16x20





55) Morbiducci Pulbio, *Allegoria fascista*, [1936 ca], bassorilievo in bronzo, cm 18x31



56) Morbiducci Pulbio, *La storia di Roma attraverso le opere edilizie*, 1939, travertino, m 14,20x6,10x30 c.a.

57) Morbiducci Pulbio, *La storia di Roma attraverso le opere edilizie*, particolare







57) Morbiducci Pulbio, *La giornata della fede*, 1937, xilografia, cm 25,7x19



58) Thayahht, *Prima adunata professionisti e artisti*, 1932, medaglia in bronzo, d. cm 5

59) Thayahht, *Dux*, bronzo, cm 17x33x23,5





60) Baldelli Dante, Cagli Corrado (ceramica Rometti), *Mussolini*, 1929-1930, formella, cm 20x20

61) Baldelli Dante, Cagli Corrado (ceramica Rometti), *Credere, obbedire, combattere*, 1929-1930, formella, cm 20x20

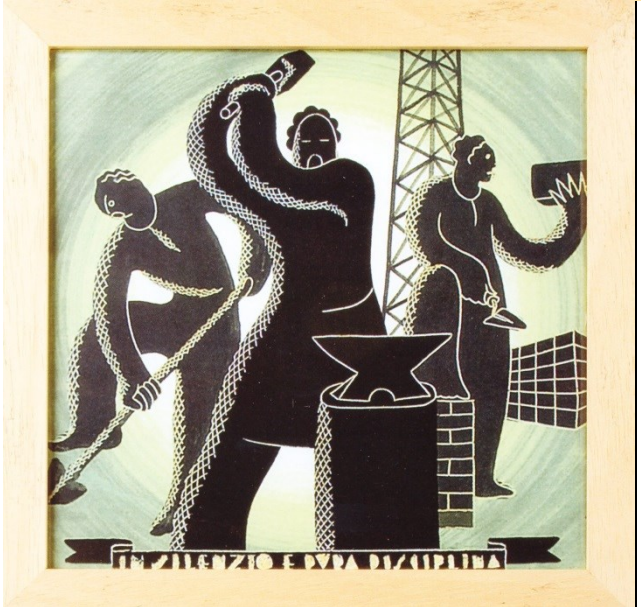
62) Baldelli Dante, Cagli Corrado (ceramica Rometti), *XXVIII ottobre*, 1929-1930, formella, cm 20x20

63) Baldelli Dante, Cagli Corrado (ceramica Rometti), *Combattimento* 1929-1930, formella, cm 20x20

64) Baldelli Dante, Cagli Corrado (ceramica Rometti), *In silenzio e dura disciplina* 1929-1930, formella, cm 20x20





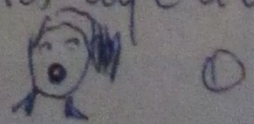




Luigi  
Buzzi

Lo stile di Baldelli  
era futurista - novecentista

Caratteristiche: le grosse estremità inferiori  
delle figure e le bocche  
tonde -







65) Baldelli Dante, Cagli Corrado (ceramica Rometti), *Busto di Mussolini*, 1929-1930, nero fratta, cm 12x20,5x12

66) Ceramica Rometti, *Busti di Mussolini*, 1930-1932, nero fratta, cm 12x20,5x12





67) Barbara, *Sintesi aeropittorica del Duce*, 1940, olio su tela, cm 100x100





68) Cascella Basilio, *La battaglia del grano*, [1936 ca], olio su tela, cm 47x71



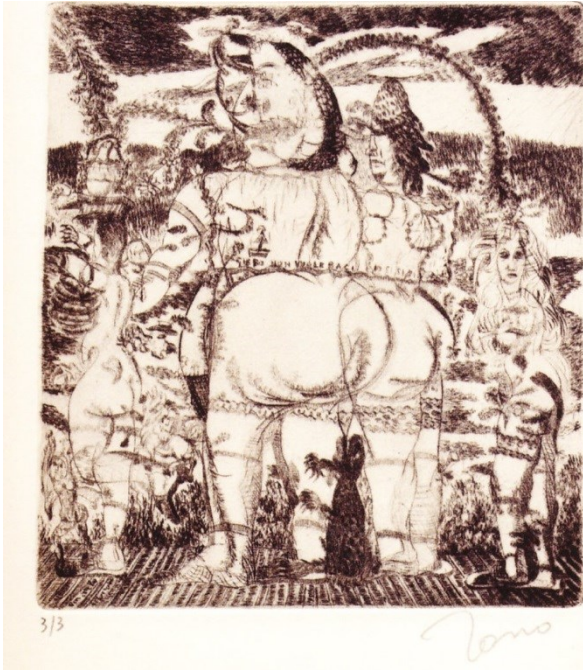
69) Zancanaro Tono, *Pera Gibba*, [1942], aquaforte, cm 90x103

70) Zancanaro Tono, *Gibberia esoterica di stato*, [1942], cm 209x175

71) Zancanaro Tono, *Gibbo non vuole baci*, [1944-1947], aquaforte, cm 172x192

72) Zancanaro Tono, *Me vuolà Gibbo sogna*, aquaforte, [1942], cm 70x78







73) Benedetto Enzo, *Busto di Mussolini*, 1945, bronzo, cm 20x34x25





- 51. Bertelli Renato, *Profilo Continuo*, legno e vernice nera, h. cm 31,5x d. 25
- 52. Bertelli Renato, *Profilo Continuo*, legno e vernice nera, h. cm 15x d. 12,5
- 53. Bertelli Renato, *Profilo Continuo*, ceramica, h. cm 6,5 x d. 14,5
- 54. Bertelli Renato, *Profilo Continuo*, legno e vernice dorata, h. cm 11,5x d. 8,5
- 55. Bertelli Renato, *Profilo Continuo*, bronzo, h. cm 9 x d. 6,5
- 56. Bertelli Renato, *Profilo Continuo*, bronzo, h. cm 9 x d. 6,5

